

ICS 65.020.20  
B 31  
备案号：44875-2015

# DB63

## 青海省地方标准

DB 63/T 1376—2015

### 地理标志产品 乐都沙果

地方标准信息服务平台

2015 - 02 - 09 发布

2015 - 03 - 15 实施

青海省质量技术监督局 发布



## 前 言

本标准根据国家质量监督检验检疫总局颁布的《地理标志产品保护规定》和GB/T 17924《地理标志产品标准通用要求》制定。

本标准按照GB/T 1.1-2009给出的规则编写。

本标准由青海省质量技术监督局提出并归口。

本标准起草单位：海东市乐都区农牧局、海东市乐都区雨和露地蔬菜种植专业合作社。

本标准起草人：张军鸿、张元亭、李顺善、祁晓、文占芬、申慧清、樊永英、何春玉、李潮。

地方标准信息服务平台



# 地理标志产品 乐都沙果

## 1 范围

本标准规定了地理标志产品乐都沙果的术语和定义、保护范围、栽培管理技术要求、质量要求、检验方法、检验规则、标签、标志、包装、贮存及运输。

本标准适用于国家质量监督检验检疫行政主管部门根据《地理标志产品保护规定》批准保护的乐都沙果。

## 2 规范性引用文件

下列文件对于本文件的应用是必不可少的。凡是注日期的引用文件，仅所注日期的版本适用于本文件。凡是不注日期的引用文件，其最新版本（包括所有的修改单）适用于本文件。

GB 5084	农田灌溉水质标准
GB/T 6543	运输包装用单瓦楞纸箱和双瓦楞纸箱
GB 7718	预包装食品标签通则
GB/T 10651	鲜苹果
GB 11680	食品包装用原纸卫生标准
NY/T 5012	无公害食品苹果生产技术规程
DB/T 1352	沙果

地理标志产品保护规定(国家质量监督检验检疫总局令第78号)

关于发布地理标志保护产品专用标志比例图的公告(国家质量监督检验检疫总局公告(2006)年第109号)

## 3 术语和定义

### 3.1

#### 乐都沙果

在地理标志保护范围内，按本标准进行生产、管理所取得的其质量符合标准要求的鲜食沙果。

## 4 地理标志产品保护范围

青海省海东市乐都区高庙镇、碾伯镇、洪水镇、雨润镇、高店镇、寿乐镇共6个镇现辖行政区域，见附录A。

## 5 栽培管理技术要求

### 5.1 品种（种源）

主栽的当地品种有“早沙果”、“大沙果”、“脆花红”。

## 5.2 立地条件

海拔≤2000米，土壤类型为灰钙土，土壤质地为砂壤土，PH值6.8~7.8，有机质含量≥1.2克每千克。

## 5.3 栽培管理

### 5.3.1 苗木选择

选择以河北怀来海棠为砧木的嫁接苗。

### 5.3.2 栽培时间

苗木的栽植一般在4月初进行。

### 5.3.3 栽培密度

栽植密度：行距5米、株距3米，每公顷≤675株。

### 5.3.4 栽植方法

按长宽80厘米见方，深60厘米挖坑栽植。定植前现将表土与作物秸秆混合填进坑内，再将底土与10千克有机肥混合拌匀、回填；将苗木放入穴中央，根系在穴中部自然伸展，嫁接口高于地面5厘米以上，扶正苗木，纵横成行，边填土、边提苗、边踏实。填土完毕在树苗周围做直径1米的树盘，立即灌定植水，水要浇足浇透。一周后待土表见干，覆盖地膜。

### 5.3.5 定干

定植后一周立即在饱满芽处定干，定干高度80厘米~100厘米。定干时剪口下要求有3个~5个以上的饱满芽，20厘米~25厘米为整形带，上部芽萌发后，将整形带以下芽抹除。

### 5.3.6 整形

栽后第二年开始整形，树形为自由纺锤形。整形完成后树体有中心干，干高50厘米~80厘米，株高3.0米~3.5米，冠径2.5米~3.5米。中心干上着生15个~20个单轴延伸、交错排列的主枝，各主枝与中心干的夹角在70°~90°，培养结果枝组。

### 5.3.7 结果树修剪

分冬季修剪和夏季修剪。冬季修剪主要采取疏枝和短截等方式，保持丰产树形。夏季修剪包括摘心、抹芽、疏梢、扭梢等。

### 5.3.8 肥水管理

#### 5.3.8.1 基肥

每年9月中旬至10月上旬施入，以腐熟有机肥为主。盛果期大树株施有机肥45千克~55千克，混施少量化肥，一般株施磷酸二铵0.8千克~1.2千克，过磷酸钙0.3千克~0.7千克，硫酸钾0.27千克~0.36千克。以沟施为主，施肥部位在树冠投影处，挖放射状沟或在树冠外围挖环状沟，沟宽30厘米~40厘米，够深60厘米~80厘米，施基肥后灌足水。

#### 5.3.8.2 追肥

土壤追肥每年3次。第1次在萌芽前，氮肥为主；第2次在果实膨大期，以磷钾肥为主，氮磷钾混合使用；第3次在采果后30天内施入。施肥量以当地的土壤供肥能力和目标产量确定。施肥方法是树冠下开沟，沟宽30厘米~40厘米，沟深15厘米~20厘米，追肥后及时灌水。

叶面追肥分3个时期。盛花期喷施0.1%~0.3%硼砂水溶液1次；展叶后到果实着色前可喷0.3%~0.5%尿素水溶液2次~3次；果实着色期喷施0.2%~0.3%磷酸二氢钾1次~2次。叶面喷施间隔时间15天。

### 5.3.8.3 水分管理

农田灌溉水质应符合GB 5084的规定。

### 5.3.9 花果管理

根据花果间距疏花疏果，疏除弱花弱果、病虫花果、畸形花果等，方法应符合NY/T 5012的规定。

### 5.3.10 病虫害防治

#### 5.3.10.1 主要病虫害

病害：苹果腐烂病、苹果早期落叶病、苹果白粉病、苹果锈病；虫害：苹果红蜘蛛、桃小食心虫。

#### 5.3.10.2 防治原则

贯彻“预防为主、综合治理”的植保原则。

#### 5.3.10.3 农业防治

通过整形修剪改善树冠的通风透光条件，降低树冠内部温度，减少病虫害发生机会，剪除的病虫枯枝要及时集中烧毁，严防扩散。

#### 5.3.10.4 化学防治

科学合理使用农药，防治方法应符合NY/T 5012的规定。

### 5.3.11 果实采收

8月下旬至9月上旬适时采收。

## 6 质量要求

### 6.1 感观要求

感观要求应符合表1的规定。

表1 感观要求表

项目	要求
果形	果形指数0.8左右，多为扁圆形，少数近圆形。
色泽	果皮光滑，分布有较均匀的小果点，色泽鲜艳；果皮底色为黄绿色、向阳面为红色，具条纹；果肉黄白色。
果柄	较细，少数果柄基部有肉质凸起。
口味	香甜可口，果香浓郁。
口感	香酥脆甜：初熟时肉质致密、细脆，汁多，贮后沙化。

## 6.2 理化指标

理化指标应符合表2的规定。

表2 理化指标

品种	单果重(克)	总糖(%)	总酸(%)
早沙果	≥35.00	≥12.45	≤0.27
大沙果	≥35.00	≥13.20	≤0.14
脆花红	≥35.00	≥12.84	≤0.30

## 6.3 等级划分

等级划分应符合表3的规定。

表3 等级划分

项目	一等果	二等果	三等果
单果重(克)	≥41.00	≥38.00	≥35.00
果形	果形完整, 具有乐都沙果应有的特征		
色泽	果皮红色面积占80%以上	果皮红色面积占70%以上	果皮红色面积占55%以上
果梗	完整	完整	允许果梗轻微损伤
果面的自然和机械损伤(A)	≤2.0	≤3.5	≤5.0
病虫害	无	无	无

## 6.4 农药残留及卫生指标

应符合DB/T 1352的规定。

## 7 检验方法

### 7.1 检验项目及方法

检验项目包括单果重检验、外观检验和内在品质指标检验。方法按照DB/T 1352(沙果)的规定执行。

### 7.2 果面的自然和机械损伤

目测, 检出的不合格果, 以果重为基准(如包装上有果数, 则以果数为基准), 分项按公式(1)计算百分率, 精确到小数点后一位。各项不合格果百分率的总和, 即为该批果实不合格的总百分。

$$A = \frac{B}{C} \times 100\% \dots\dots\dots (1)$$

式中:

A——单项不合格果率;

B——单项不合格果重(或果数);

C——检验总果重(或果数)。



## 8 检验规则

应符合DB/T 1352的规定。

## 9 标签、标志

### 9.1 标签

包装标签应符合GB 7718规定。同一批乐都沙果，其包装形式和内容均须统一。标签内容应包括地理标志产品“乐都沙果”、品种、等级、净重、产地、包装者、包装时间和发运者。净重以千克为单位。

### 9.2 标志

地理标志产品专用标志的内容应符合国家质量监督检验检疫总局公告（2006）年第109号文件的规定，使用应符合《地理标志产品保护规定》。

## 10 包装、贮存及运输

### 10.1 包装

#### 10.1.1 包装材料

包装箱为纸箱，纸箱材料应符合GB/T 6543的规定；纸箱卫生应符合GB 11680的规定。

#### 10.1.2 包装方法

应符合GB/T 10651的规定。各等级乐都沙果果实必须层装，并均匀装紧装满。包装箱内不得有枝、叶及其它异物等。

### 10.2 贮存及运输

#### 10.2.1 贮存

常温下超过24小时应采取冷藏措施。可贮藏在2℃至4℃的冷库中。库房无异味，不与有毒、有害物混合存放。

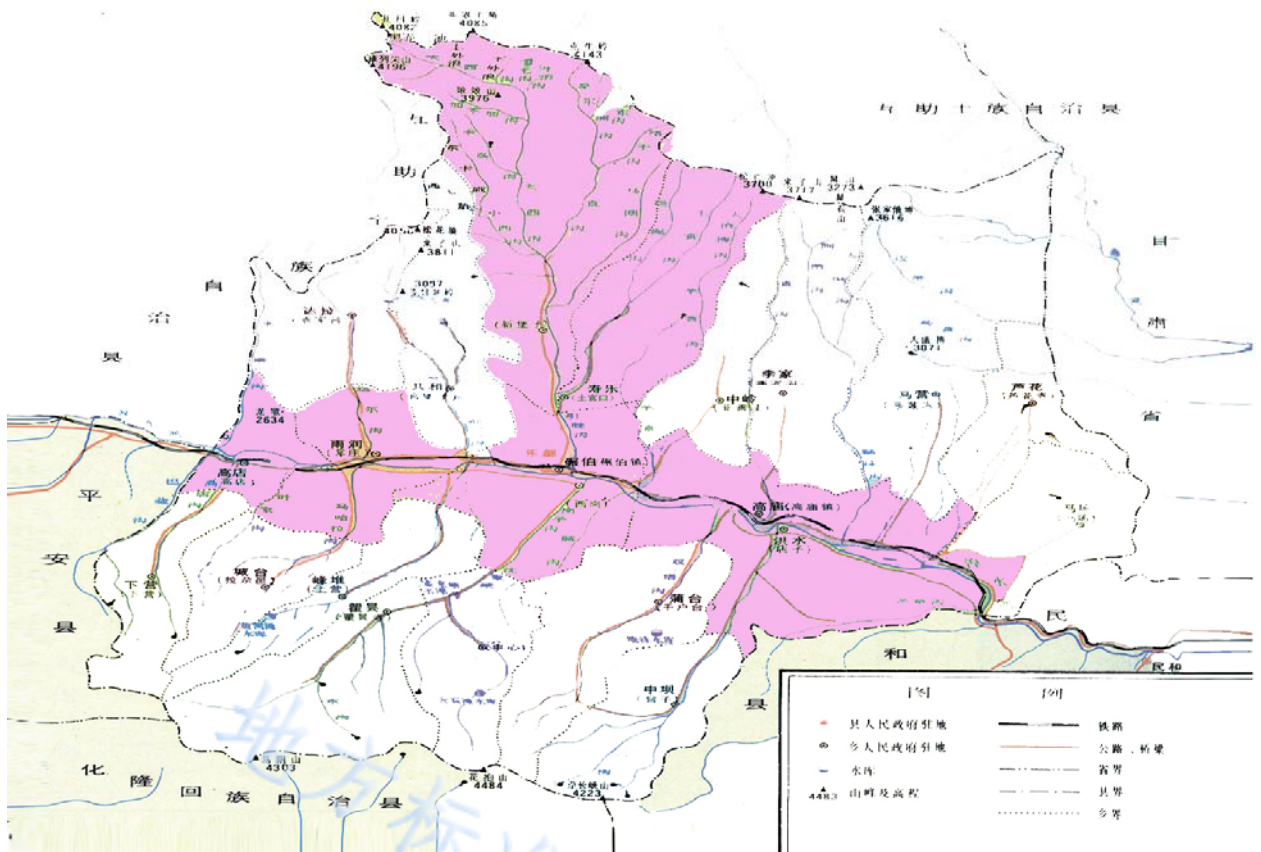
#### 10.2.2 运输

待运时，必须批次分明，堆码整齐，环境整洁，通风良好。在堆放和装卸时，应轻拿轻放，快装快运，严禁烈日暴晒、雨淋。运输工具要洁净卫生。不得与有毒有害物品混运。

附录 A  
(规范性附录)  
乐都沙果地理标志产品保护范围

图A.1给出了乐都沙果地理标志产品保护范围。

国家地理标志产品乐都沙果保护范围图



图A.1 乐都沙果地理标志产品保护范围